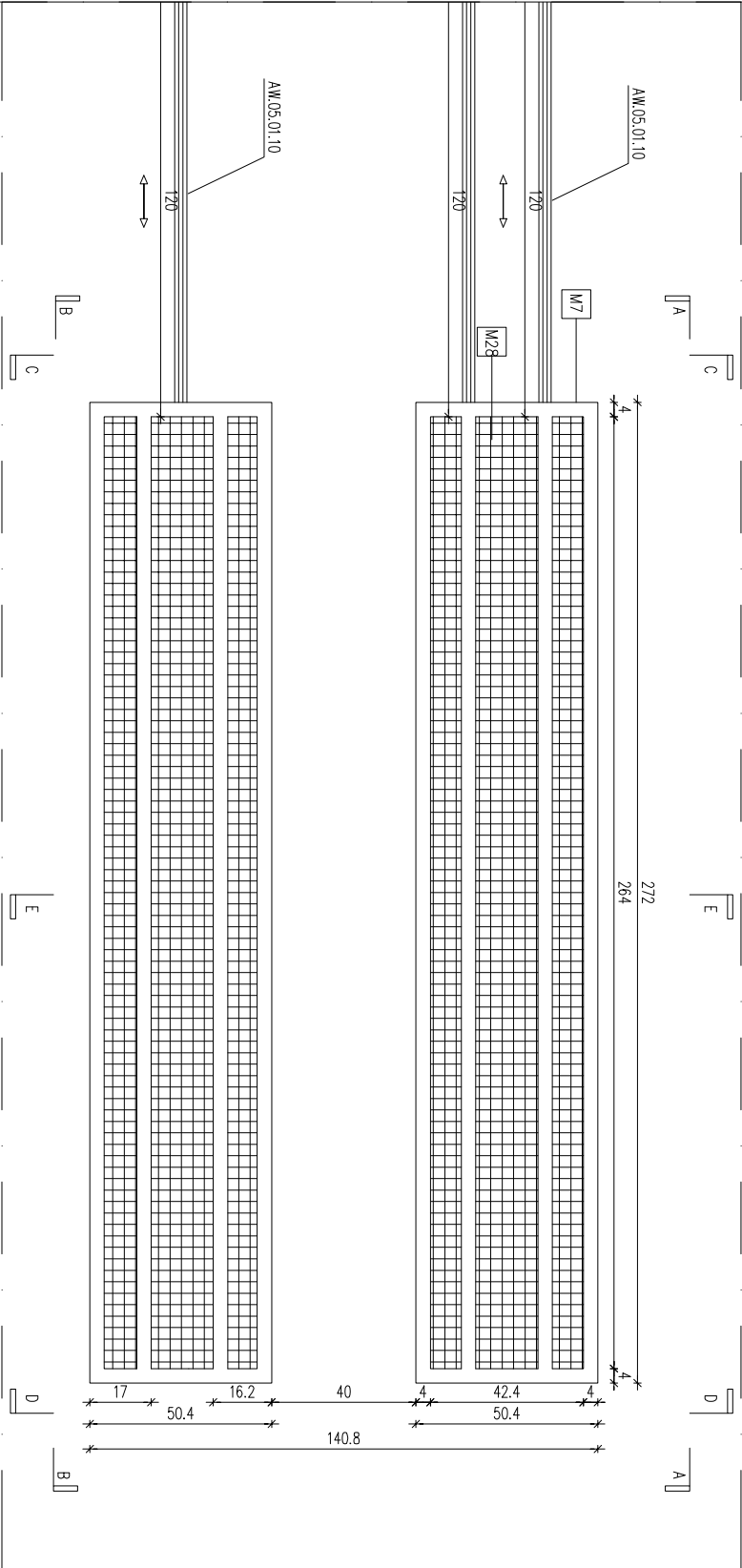
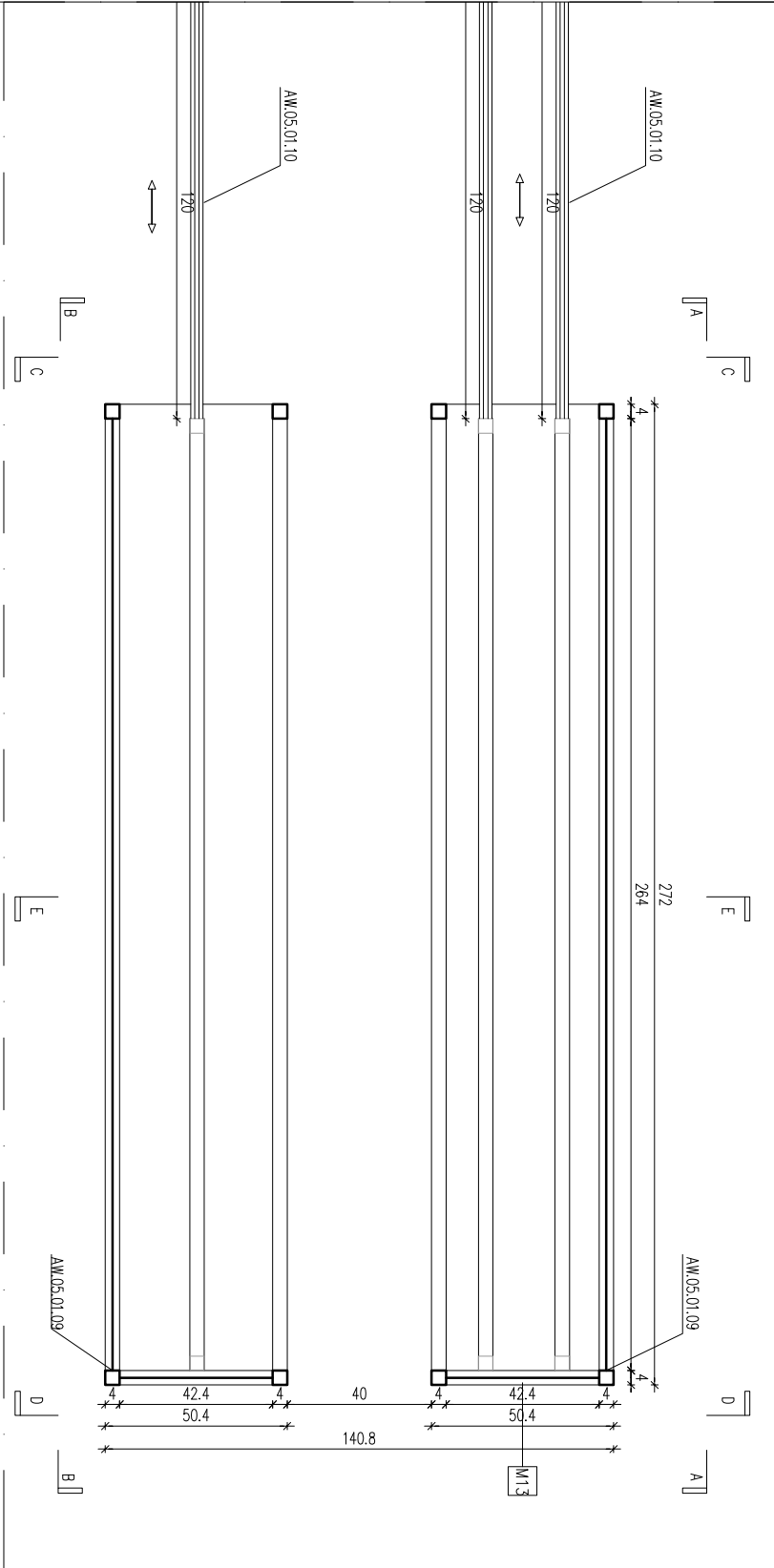


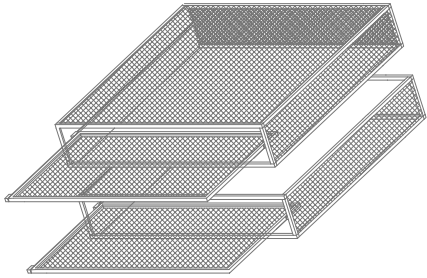
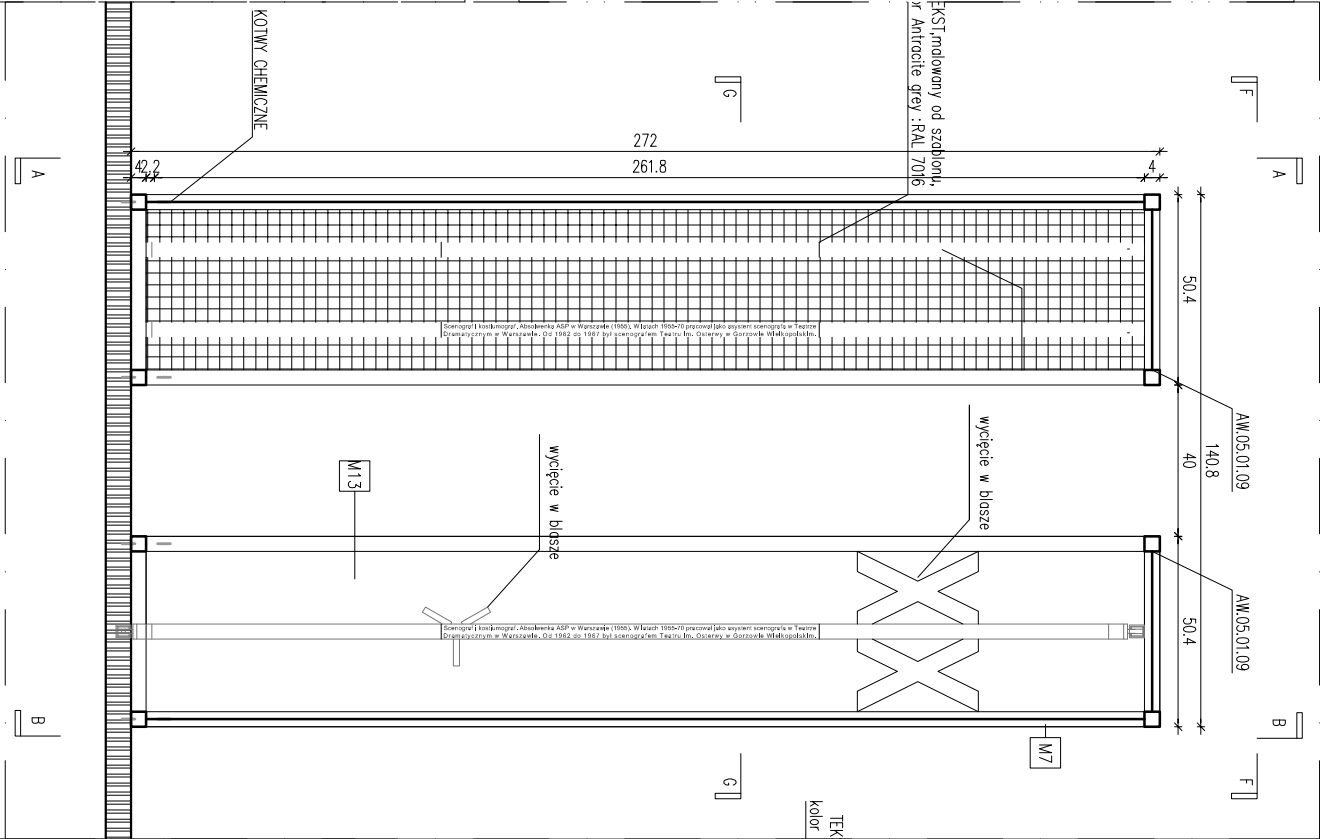
WIDOK F-F



WIDOK G-G



WIDOK E-E

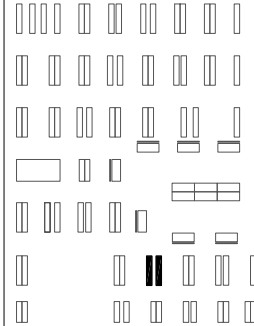


1. PRZEWIDZIEĆ OTWORY PRZEZNACZONE NA OKALOWANE.  
2. BLOKADY Z LITEGO DREWNA, KŁĘBONE MONTOWANE NA POKONSTRUKCJI DREWNIANEJ.  
3. PŁATY ŁĄCZĄC BEZ WIDOCZNYCH ELEMENTÓW MOCUJĄCYCH.  
4. NARÓŻNE PRZESZCZYNY STYKU WIEŻYTYCH ELEMENTÓW SKŁADANE POD KĄTEM 45ST.  
5. PRZEWIDZIEĆ POKONSTRUKCJĘ DO KOSTIUMÓW

- OCIOUNE WYTŁOCZONE KONSERWATORYSKIE:  
1. DOPUSZCZONY SPOSÓB EKSPONOWANIA PROJEKTÓW I OBRAZÓW NA PAPIERACH:  
- BEZ PRZYLEPIANIA  
- PRZETWORZONE OSADZANIE RÓŻNÓW OBRAZÓW W PRZECIROCZYSTOCH NADCIĘTYCH TRÓJKĄTACH  
- OBIEKTY POWINNY BYĆ UMIESZCZONE W PASPARTU WYKONYWANYM Z PAPIERU BEZWAŚNOSKOWEGO Z ATESTEM AGENCJI PAT  
- SPOSÓB ZABEZPIECZANIA MALIURY DO KONSULTACJI BEZPOŚREDNIO Z KONSERWATOREM MUZ. ŚLĄSKIEGO.  
2. DOPUSZCZONE SPOSÓBY EKSPONOWANIA OBRAZÓW OLĘCZONYCH, NA DESCE:  
- JAK NAKAMIESZŁA LUSC DZIUR, NALEPEJ WYKORZYSTYWAJ STARYCH OTWORÓW,  
- UMIESZCZANIE OBRAZÓW O TLE NIE POSIADAJĄ WŁASNYCH RAM TO W RAMACH PODTRZYMAJĄCYCH LUB POZOSTAŁE OPACOWANIE WŁASNEGO STYLIU.  
3. DOPUSZCZONE SPOSÓBY EKSPONOWANIA KOSTIUMÓW:  
- ZAWIESZKI PRZYSZŁE DO TKANINY BEZ DZIARAMEK I UZIŁOJA ZABEK.  
4. UNIKANIE W EKSPONACJI MATERIAŁÓW Z DUŻĄ LUSCĄ IMPREGNACIÓW (MATERIAŁY DO KONSULTACJI BEZPOŚREDNIO Z KONSERWATOREM MUZ. ŚLĄSKIEGO)

- UMIAR:  
1. PRZED PRZYSTĄPIENIEM DO ROBÓT WYKONAWCA ZOBOWIĄZANY JEST SPRAWDZIĆ WSZYSTKIE WYMIARY NA BUDOWIE.  
2. WŚCIEKLE ZMIANY, KTÓRE WYKONAWCA ZDECYDOWAŁ SIĘ WPROWADZIĆ, RÓWNIEŻ TE, KTÓRE SŁUŻĄ JEDYNE ZNANIE TECHNICZNEJ WYKONAWCY, POWINNY BYĆ UZGODNIONE Z PROJEKTANTAMI.  
3. WŚCIEKLE KOLORÓW PO PRZEDSTAWIENIU PRÓBKI DO AKCEPTACJI PRZEZ PROJEKTANTA.  
4. RYSUNKI WARSZTATOWE WŚCIEKLECH ELEMENTÓW, PRAC WYKONCZUJĄCYCH, MONTAŻOWYCH ORAZ PROPONOWANYCH ROZWIĄZAŃ TECHNICZNYCH PRZEDSTAWIĆ DO AKCEPTACJI PROJEKTANTOWI.  
5. WŚCIEKLE PRACIA AUTORSKIE WŁEŻĄ DO PRACOWNI WWA.

PROJEKT WYSTAWY STAŁEJ CENTRUM SCENOGRAFII  
POLSKIEJ W MUZEUM ŚLĄSKIM W KATOWICACH



WWAA

WWA Architekti  
UL. MIŃSKA 25 bud44  
03-808 WARSZAWA  
www.wwaa.pl

INWESTOR	PAZA	BRANŻA
MUSEUM ŚLĄSKIE W KATOWICACH	PROJEKT PRZETARGOWY	ARCHITEKTURA WNĘTRZ
AUTORZY	WWAA	
ZESPÓŁ PROJEKTOWY	mgr. art. Boris Kudlicki mgr. inż. arch. Marcin Mostafa mgr. inż. arch. Natalia Paszkowska mgr. inż. Mateusz Moriski mgr. inż. arch. Małgorzata Niedzielska lic. art. Aleksandra Gnieka	MA/021/12
REDAKCYJA	DATA 30.06.2013	SKALA 1:20

WIDOK E-E, WIDOK G-G

AW.01.06.03.d